



**NIBIO**

NORSK INSTITUTT FOR  
BIOØKONOMI

# Delikatessepotet-prosjekt Bransjemøte Fagforum Potet 2022

Gardermoen 22. mars 2022, Morten Rasmussen

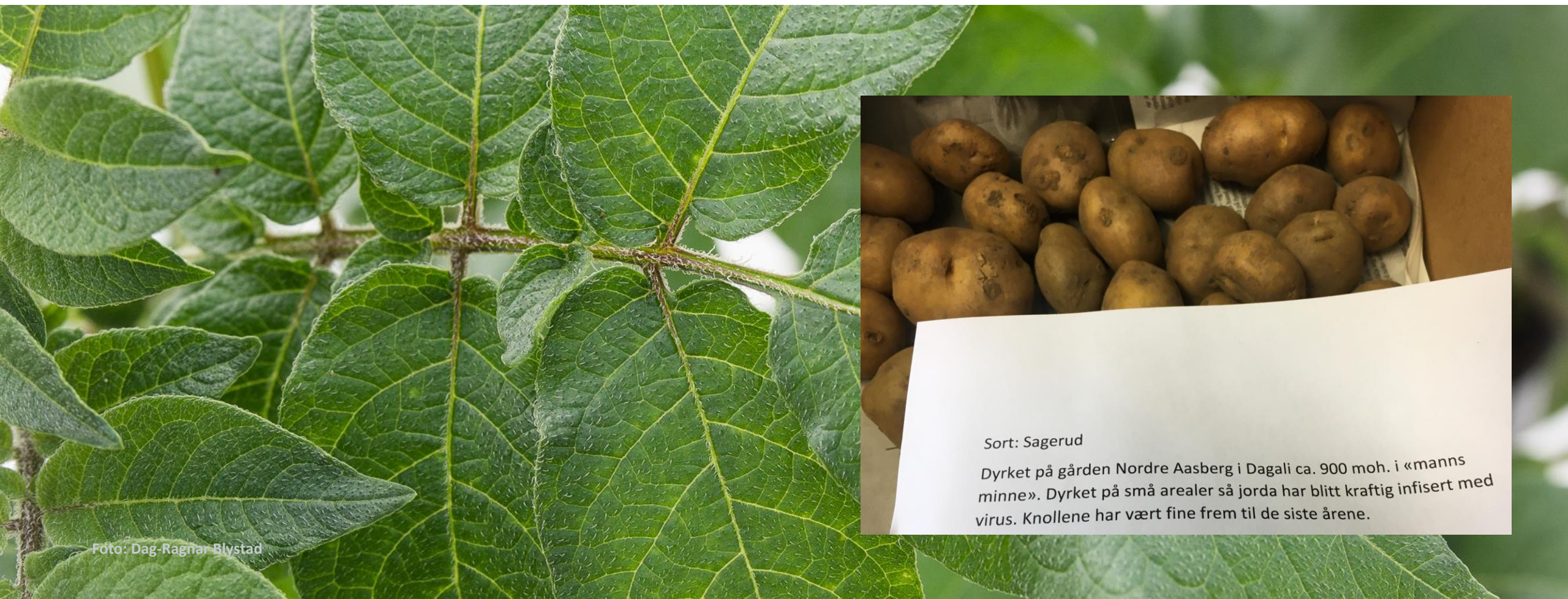


Foto: Dag-Ragnar Blystad

Sort: Sagerud

Dyrket på gården Nordre Aasberg i Dagali ca. 900 moh. i «manns minne». Dyrket på små arealer så jorda har blitt kraftig infisert med virus. Knollene har vært fine frem til de siste årene.

# Kan vi bruke bevarte, historiske, norske potetsortene til spesialproduksjon av delikatessepotet?



Rosenpotet  
NO siden 1800-tallet  
= Early Rose,  
USA 1867



- Potetbanken – potetsamling
  - Hva finnes og hvor finnes det?
  - Hvor kommer det fra?
- Forprosjekt «Delikatessepotet»
  - Mål
  - Analyser
  - Informasjonsinnsamling
  - Informasjonsarbeid



# Norsk potet mangfold – hva finnes? Og hvor?



Sagerudpotet  
NO stor på 1920-tallet  
= Eigenheimer?  
Nederland, 1895



- Potetbanken på NIBIO Ås ~ 290 sorter inkl. kommersielle sorter
- Estimert ~ 80-100 genetisk unike (historiske) av relevans for Klonarkiv
- ~ 47 sorter er kryo-bevart hos Sagaplant
- «Arbeidssamling» ~ 164 sorter på Overhalla klonavlssenter
- «Under utvikling» – Graminor & NMBU
- ~ 14 av de norske sortene bevart ved NordGen (utav 95 nordiske)
- ~ 82 sorter på Universitetet i Bergen, Milde botanisk hage (urensset)
- Løpende nye sorter fra norsk potetforedling/forskning/ potetarbeid
- Fortsatt 2-4 tips om «nye» gamle sorter hvert år

# Potetbanken på NIBIO - Ås



Potetbanken

- Meristemkultur ~ 290 sorter i alt
- Klonarkiv for potet – «Norsk genbank for potet»
- Viktig plantegenetisk ressurs – nordligste poteten
  
- Genressurs potetene - opprinnelse:
  - Gamle norske sorter - utgått av produksjon
  - Internasjonale sorter med historisk betydelse i Norge – utgått
  - Norsk forsknings- og foredlings-materiale
  - Få internasjonale «referanse sorter»
  - Historiske, norske sorter – gamle sorter innsendt fra hele landet
  - Lokal sorter / «landracer» – kan være oppstått i Norge/regionen

# Historiske sortene - dilemma...



Marius II – eller Marius?  
NO Marius II avlet frem  
til 50-tallet  
= Marius, Polen 1893



- Potetene har overlevd – men informasjonen er ikke registrert
- Ikke identifisert - udokumentert
- Sannsynligvis dubletter
- Sannsynligvis kjente sorter - innsendt med et lokalnavn
- Er «kjente» historiske sorter norske varianter, eller er de helt ens?
- Trenger rense for sykdommer + kryo-bevares
- Trenger kuratering = identifisere, beskrive, dokumentere & gi tilgang
- «Mandatsort» – hva skal langtids-bevares?
- Forutsetning for å frigjøre eventuell brukspotensiale

# Fra potetsamling til norsk delikatessepotet



Svart Valdres

NO mellom 1870-1895

dokumentert fra 1920-tallet

= Blár Íslenskar?

Ukjent, utbredt i beg. 1900-tallet



- Forprosjekt - Ldir
- 2-årig 2022-2023
- Mål: Forberede for utvikling av norsk delikatessepotet basert på historiske sorter fra norske potetbanken
- Fagforum Potet  
Graminor  
Sagaplant  
Bergen botanisk hage (Milde)  
Nibio biotek & Nibio plantehelse – potetbanken
- Samarbeid m. Museumsnettverk, Kvann & skolehager
- 600.000 NOK – en start

# Fra potetsamling til norsk delikatesspotet



Svartpotet fra Vegårdshei  
NO siden 1930-tallet  
= Congo, landrace  
SE? UK? USA? 1800-tallet?

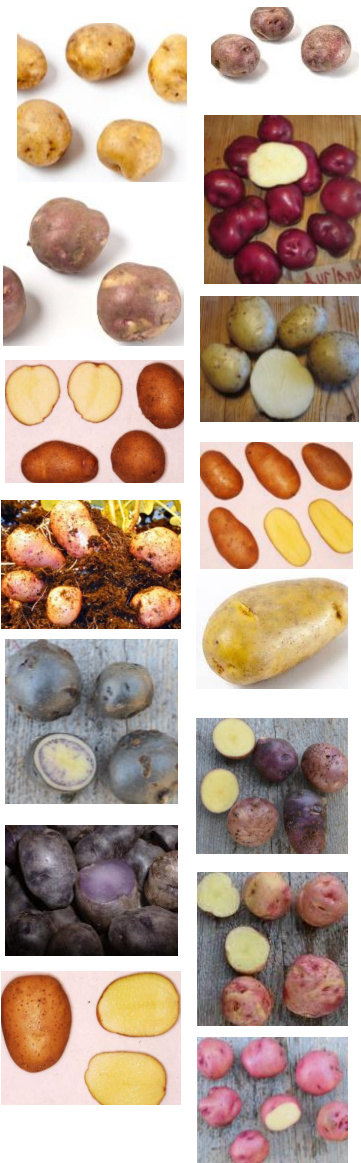


*På et utvalg av materialet*

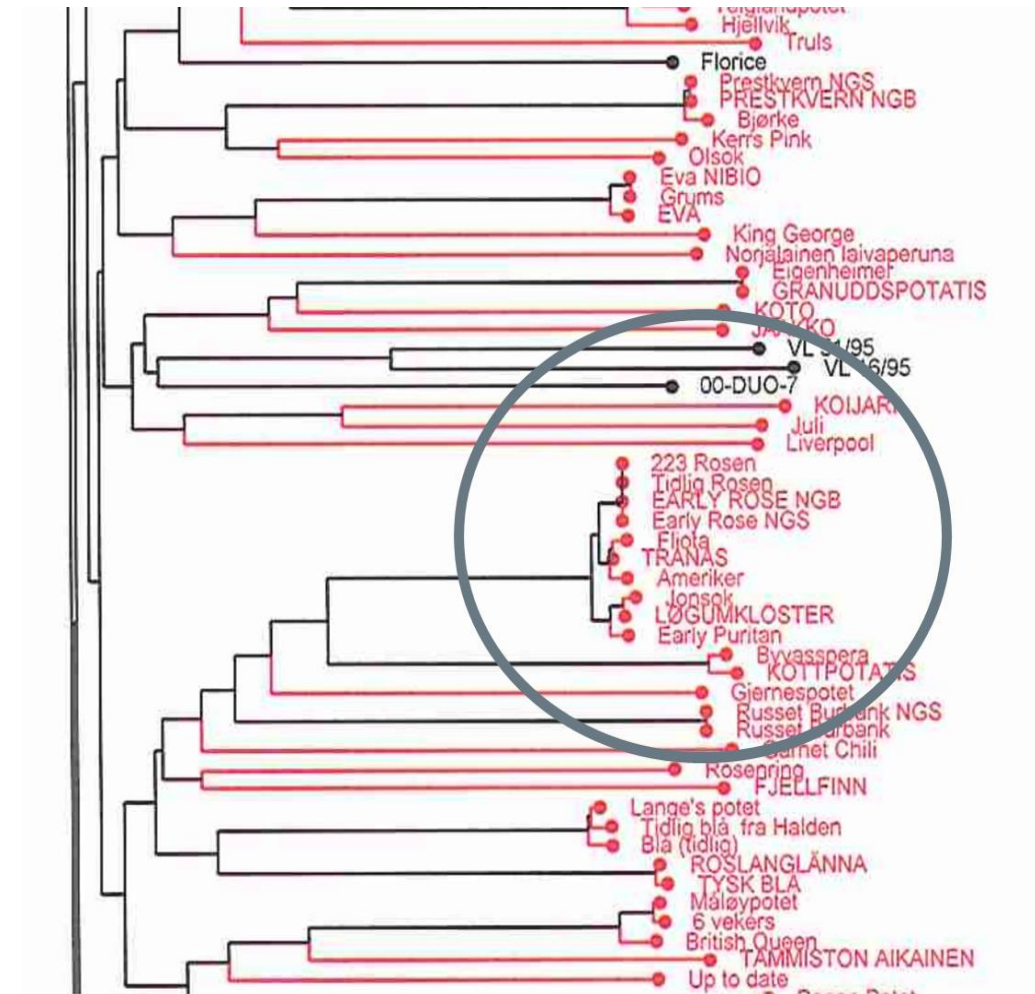
- SNP-analyse: Identifikasjon og eventuelt slektskap
- Sykdomsrensing & kryobevaring
- Innsamling + registrering av eksisterende sorts inf. i Norge
- Enkel prøvedyrking + enkel beskrivelse
- Dyrking i visningshager - skolehager & museumshager - (samarbeid med Museumsnettverk, Kvann & skolehager)
- Referansegruppe - veien videre frem!
- Seminar



# Utvalg av sortsgrupper til SNP-analyse

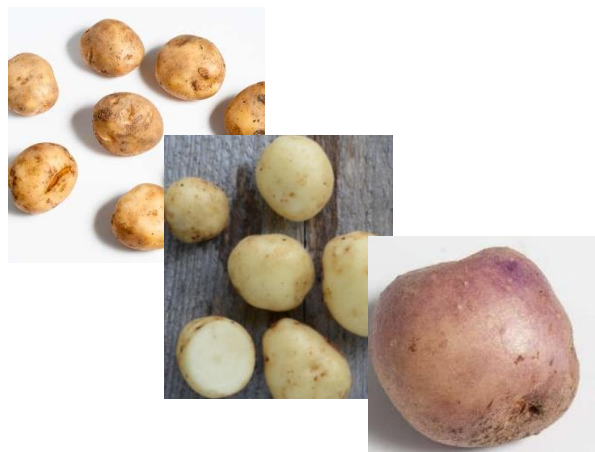
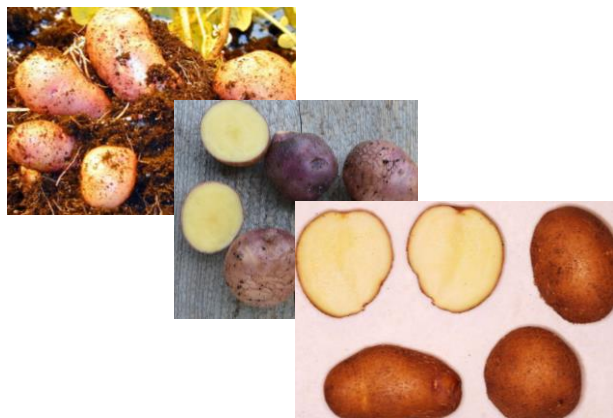


- Rosenpotet
- Gamle Raude fra Aurland
- Jonsok
- Marius II
- Sharps Express
- Svart Valdres
- Tromøypotet
- Rød Kvæfjord
- Eigenheimer
- Ingeleivseple
- Jøssing
- Rød Gulløye
- Shetland Black
- Svartpotet fra Vegårshei
- Åspotet





# Sorter til sykdomsrensning og til kryo-preservering



- Sorter til kryo:

- Rød Gulløye
- Svart Valdres
- Jøssing

- Sorter til rensing:

- Dukkert
- Magnum Bonum
- Tidlig blå fra Halden

# Sorter til visnings-hager



2022:

Rosenpotet  
Marius II  
Svartpotet fra Vegårshei



Nansen – referanse  
Knallfiffi – referanse



2023:

Jøssing  
Rød Gullauge  
Åspotet  
Purple Peruvian

Nansen  
Knallfiffi



# Visningshager:

Flg. visnings-hager er med i 2022

- Bergen Botanisk hage, Milde
- Rakkestad skolehage
- Nasjonalt museumsnettverk for kulturlandskap
  - Heibergske samlingene
  - Damsgård hovedgård, Bergen
  - Folkemuseet Oslo, Bygdøy
  - Havrå
- Bygdø Kongsgårds gartneri
- Vitensparken Ås' skolehage
- Geitmyra Skolehager
  - Geitmyra Credo, Trondheim
  - Geitmura Kristiansand matkultursenter



# Fra potetsamling til norsk delikatessepotet

Forventet resultat:

- Å få nytte av potet samlingen
- Sikre det genetiske mangfoldet
- Sikre adgang til plantene og dokumentert informasjon
- Mulighet for bruk
- ... Norsk delikatessepotet på bordene....

Gammel potetsort fra PM Grebstad  
NO Tatt med hjem fra Alaska/USA  
mellom 1936-1975  
= Purple Viking?  
USA North Dakota? etter 1963?

# Takk for oppmerksomheten!

## Team - potetbank

Sissel Haugslie

Kari Ørstad

Zhibo Hamborg

Dag-Ragnar Blystad

Morten Rasmussen



Morten Rasmussen

Takk til Dag Ragnar Blystad & potetgruppen på Plantehelse

Fotos: Morten Rasmussen, Dag-Ragnar Blystad, Erling Fløystad, Åsmund Asdal, Ove Hetland, Even Bratberg, Kleo Delaveris, Harald Bjørn Gideonsen, Per Bjarte Gjeldnes – NIBIO, samt Graminor, Universitet i Bergen - Milde botaniske hage, Fagforum Potet & NordGen.



# NIBIO

NORSK INSTITUTT FOR  
BIOØKONOMI



NIBIO\_no



NIBIO.no



NIBIO\_no

[www.nibio.no](http://www.nibio.no)