

Gode grunner til å komme i gang med bruk av GPS i potetproduksjonen min



Potet 2023

17.03.2023

Rolf Einar Kordal

Rådgiver presisjonslandbruk og maskinteknikk, NLR Øst

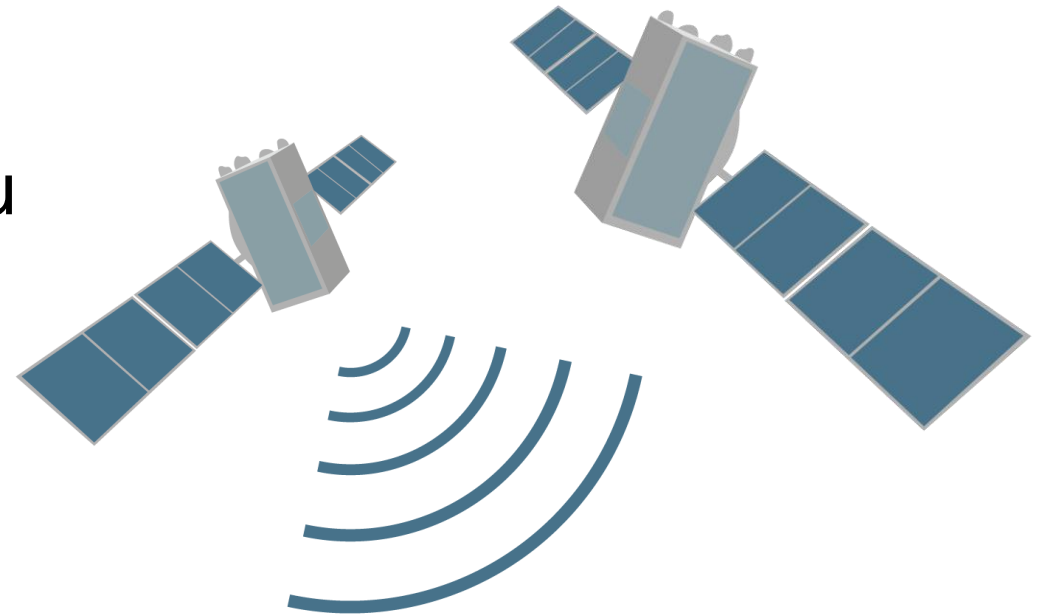
+4794870562

rolf.kordal@nlr.no



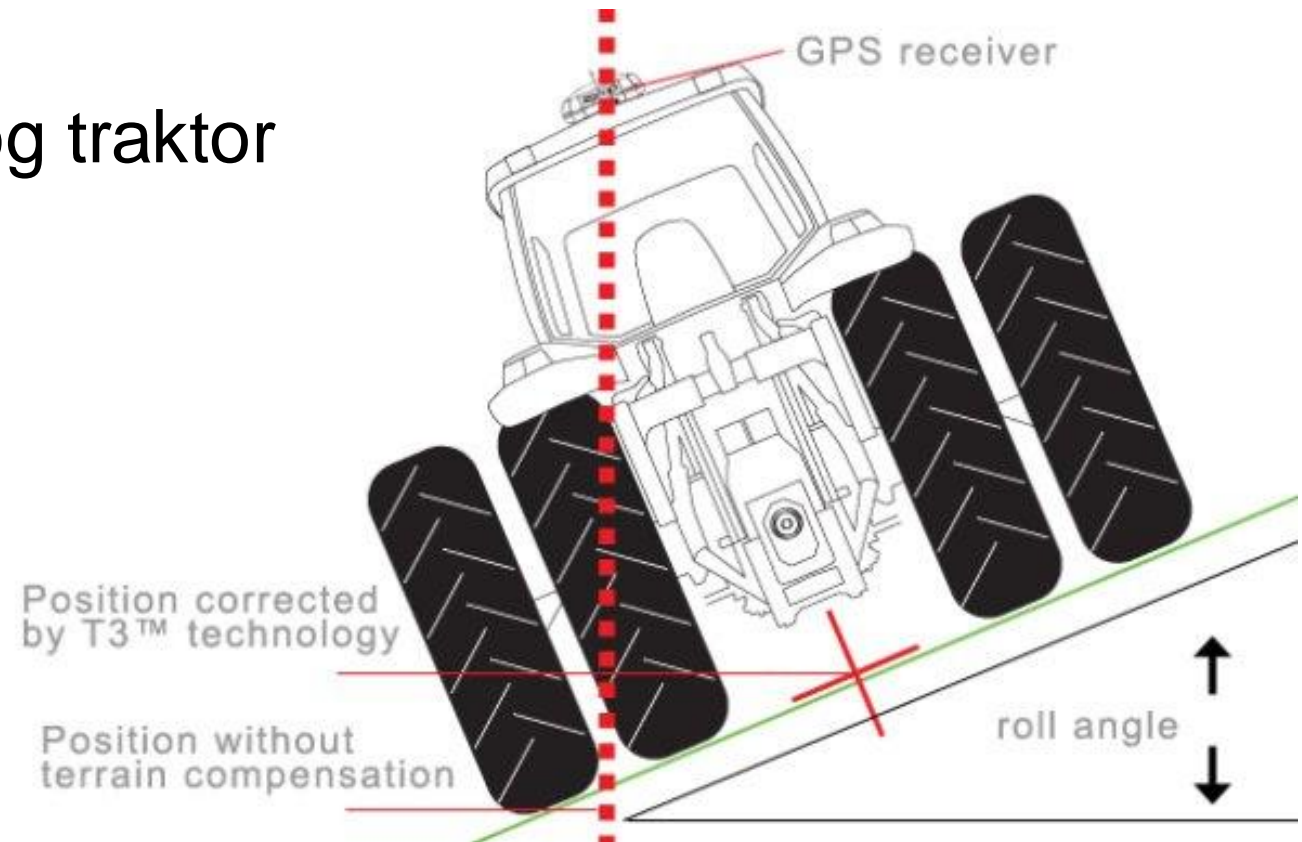
GPS, GNSS, RTK og hvaforno?

- GNSS – samlebegrep
 - GPS, GLONASS, Galileo, BeiDou
- Korreksjonssignaler
 - Landbasert og fra satellitt
- Repeterbarhet
 - Spor til spor og mellom sesonger



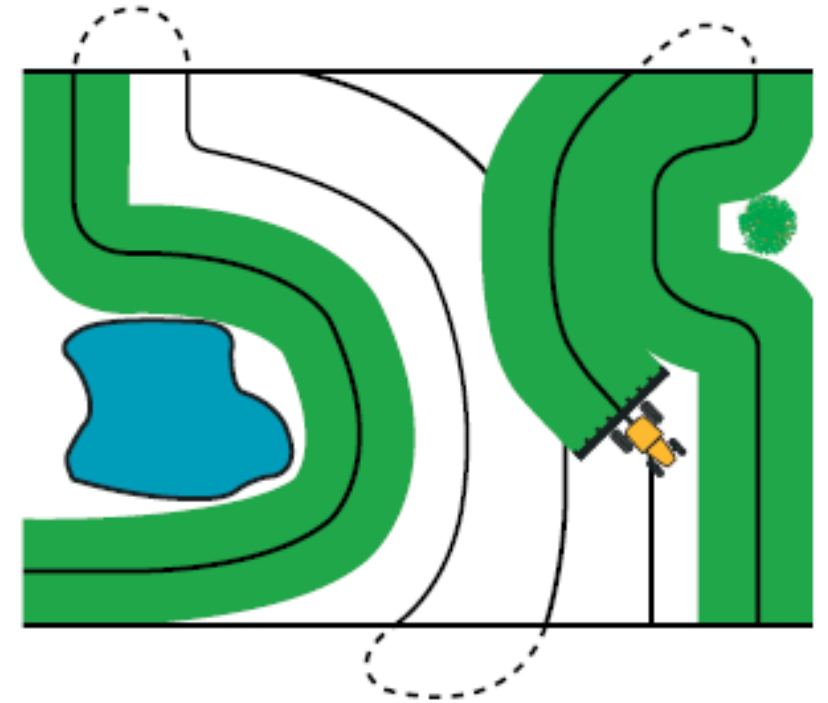
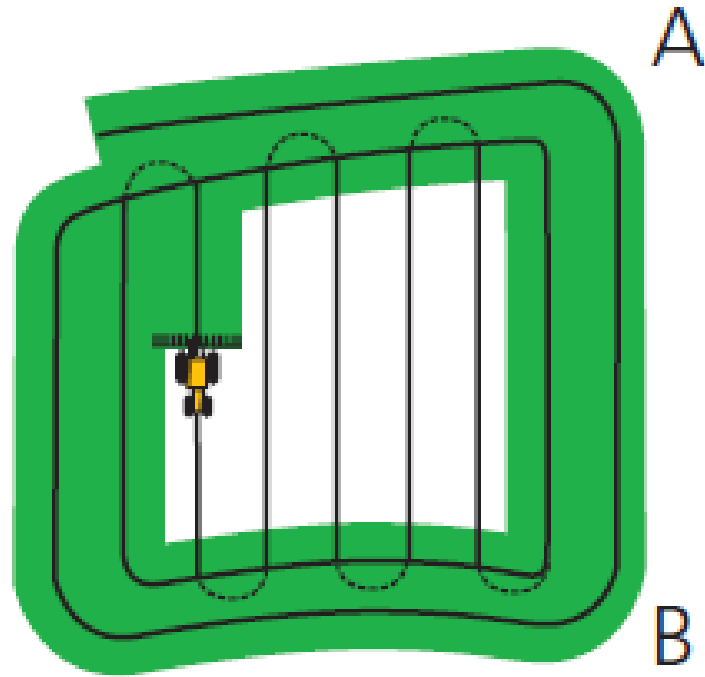
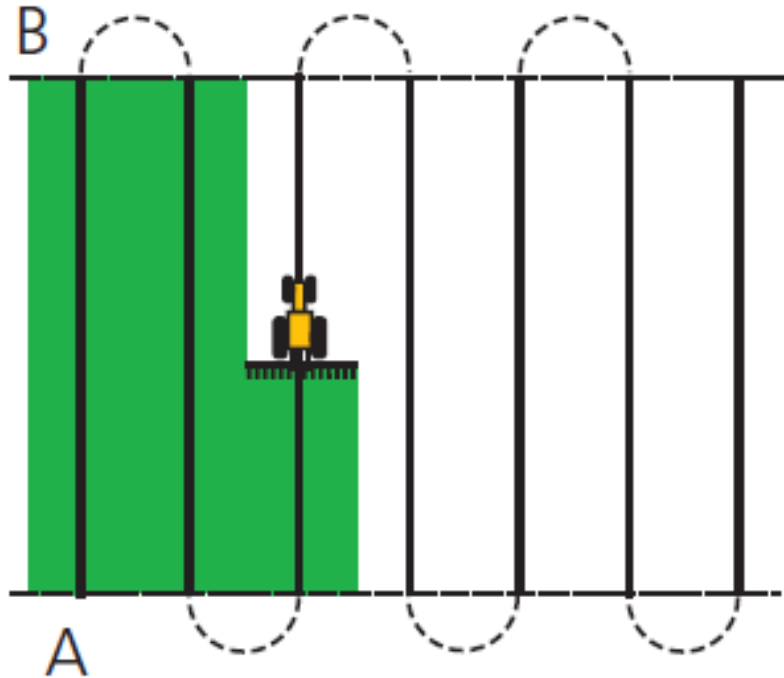
Signaler inn på traktoren

- Riktig verdier for redskap og traktor
- Korreksjon for helning



Hva kan det brukes til?

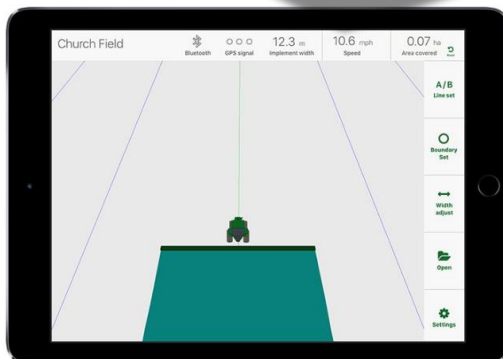
Sporfølging



Sporfølger



Fra ca. kr
15 000,-

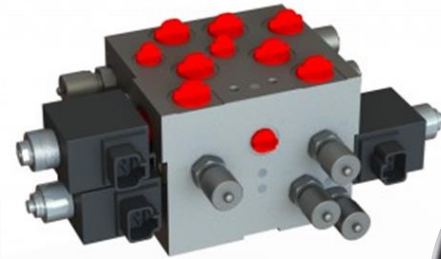


Autostyring

- La traktoren gjøre jobben
 - HMS
- Ettermontert eller fabrikkmontert
- Kvaliteten på posisjonssignalet
 - Påvirker hvordan du tar det i bruk
- Kjøremønstre



Varianter av autostyring



Aktuelle bruksområder

- All kjøring!
 - Bredgjødsling
 - Harving/ fresing
 - Setting
 - Hypping
 - Sprøyting
 - Opptak
-
- Potet er radkultur



Bruke GPS og autostyring til å lage markeringsfår



Bruk posisjonen til å styre tildeling

- Åpning og lukking av seksjoner
- Variere mengde



- **Mindre bruk av innsatsmidler**
 - Glipper og overlapp
 - Kiler og vendeteig
- **Gjødsling og sprøyting**
 - Store arbeidsbredder
- **Fargelegging**

Ta hensyn til variasjonen på jordet

- Se på resultatet fra jordprøvene
- Bruk av satellittbilder
- Slippe å justere selv



Oppsummering

- Mange ulike nivåer
 - Ingen fasit
- Flere fordeler
- Ikke nøl med å kontakte en rådgiver!