



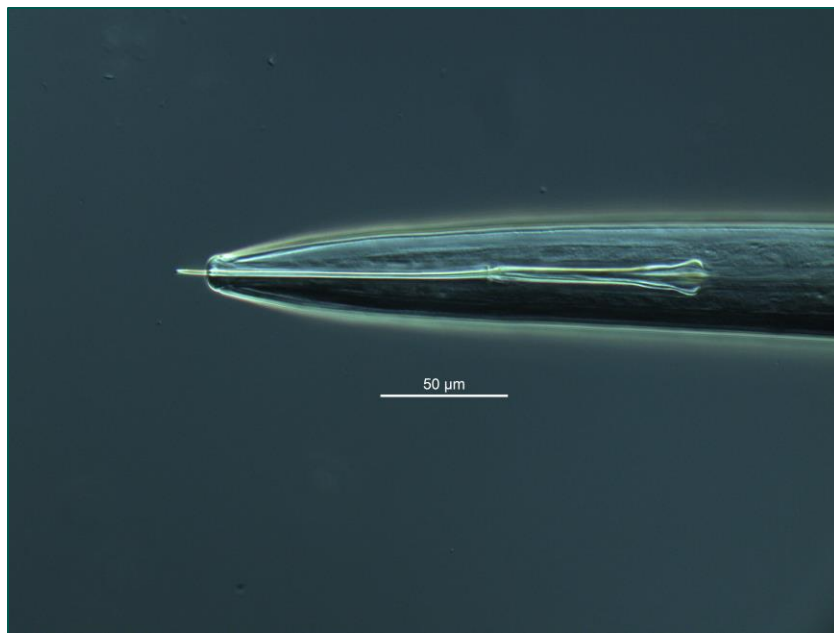
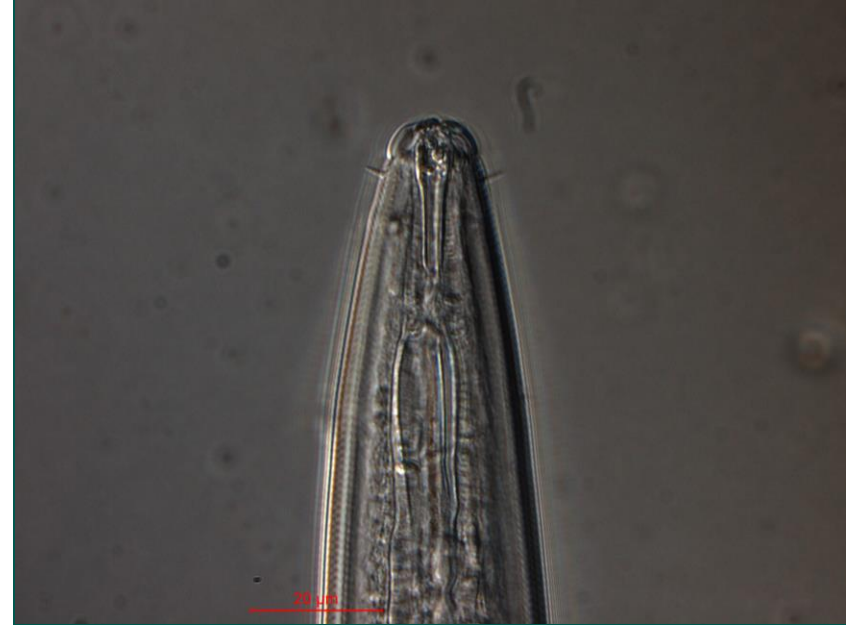
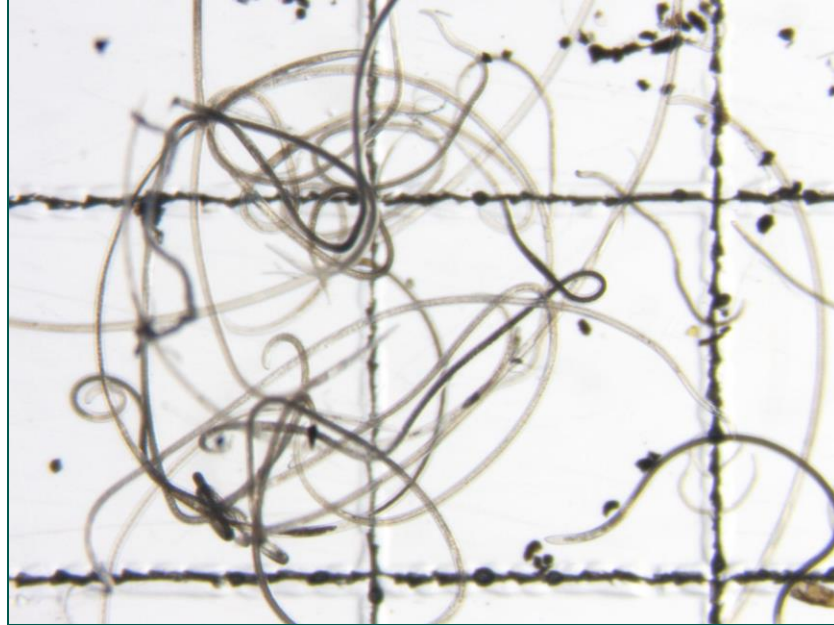
NIBIO

NORSK INSTITUTT FOR
BIOØKONOMI

Frittlevende nematoder i potet

Marte Persdatter Tangvik • Potet 2023 • 17.01.2023





Ulike typer planteparasittære nematoder

Cystenematoder

- Få vertsplanter
- Cyster m/egg på røtter
- F.eks.
potetcystenematode

Rotgallnematoder

- Danner galler på røtter
- Egg på røtter
- Mange vertsplanter
- *Meloidogyne* spp.

Frittlevende nematoder

- Mobil i hele livssyklusen
- Egg i jorda
- Mange vertsplanter
- F. eks. *Pratylenchus*

Ulike typer planteparasittære nematoder

Cystenematoder

- Få vertsplanter
- Cyster m/egg på røtter
- F.eks.
potetcystenematode

Rotgallnematoder

- Danner galler på røtter
- Egg på røtter
- Mange vertsplanter
- *Meloidogyne* spp.

Frittlevende nematoder

- Mobil i hele livssyklusen
- Egg i jorda
- Mange vertsplanter
- F. eks. *Pratylenchus*

Symptomer på nematodeangrep

- **Uspesifikke symptomer**
- Flekkvis dårlig vekst
- Små, gule planter
- Redusert rotsystem
- Redusert knollsetting
- Redusert knollstørrelse

Spredning av nematoder



- Jord
- Vann
- Infisert plantemateriale

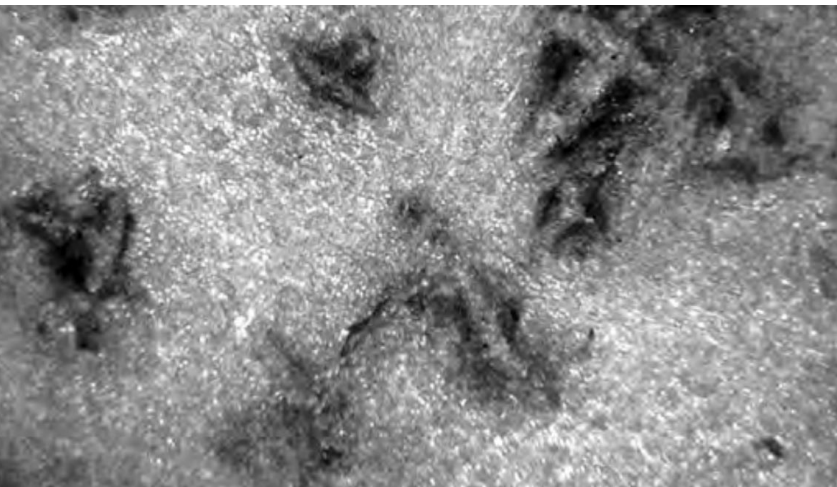


Frittlevende (potet)nematoder i Norge

- Rotsårnematode
(*Pratylenchus* spp.)
- Stubbrottnematoder
(*Trichodorus* og
Paratrichodorus)
- Potetråtenematode
(*Ditylenchus destructor*)



Nematodeskade (*P. penetrans*)



Flatskurv (*Streptomyces scabies*)

Rotsårnematoder (*Pratylenchus* spp.)

- Inn og ut av røttene hele livet
- Sår på røtter → inngangsport for sopp og bakterier
- Sprekker i skallet
- *Pratylenchus penetrans* skadelig
- *Pratylenchus crenatus* antakelig ikke skadelig
- Skadeterskel ca. 200* nematoder/250 ml jord
*stor variasjon

Stubbrottnematoder (*Trichodorus* og *Paratrichodorus*)

- Vanlig på lett jord
- Hele livet på utsiden av røtter
- Kan overføre Rattelvirus (TRV)
 - Hovedproblem
- Vanskelig å skille symptomer
 - Mopptoppvirus



Rattelvirus



Mopptoppvirus


Potetråtenematode (*Ditylenchus destructor*)

- Karanteneskadegjører
- Begrensa spredning i Norge
- Potet ikke hovedvert
- Begrenses ved god ugraskontroll
 - Åkermynte, åkersvinerot, kveke, småsyre, gåsemure



Tiltak

- Sertifiserte settepoteter
- Vekstskifte
- Fløyelsblom (*Tagetes*) mot rotsårnematoder
 - NB ikke mot stubbrotnematoder!
- Kjenn symptomer
- Ta jordprøver

Søk i tema:
▼ *Bruk anførelstegn ved søk på eksakt ord eller frase*

Søk →

... PLANTEHELSE → PLANTEKLINIKKEN

NO EN

Planteklinikken

Planteklinikken ved NIBIO er et diagnoselaboratorium som tilbyr identifisering av ulike organismer som er skadelige for planter. Riktig diagnose danner grunnlag for å vurdere riktige tiltak mot skadegjøreren.

[LES MER ↓](#)

Planteklinikken

TEMAARTIKLER

Spørsmål?

marte.tangvik@nibio.no
marit.vennatro@nibio.no



NIBIO

NORSK INSTITUTT FOR
BIOØKONOMI



NIBIO_no



NIBIO.no



NIBIO_no

www.nibio.no

