

# SPENNENDE POTETSORTER FOR FRAMTIDA

PER J. MØLLERHAGEN, NIBIO APELSVOLL

Potet 2017 Scandic Ringsaker ,19 jan 2017



Hoff Prestegård 29 juli 2016


# TILFANG AV NYE SORTER

Lars Roer, Inst for Pl kultur, 2004



Bjarne Kjøs, Graminor, 2013



- \*  Fra norske foredlere som krysser å gjør utvalg.
- \* Graminor importerer nye utenlandske sorter og er norsk representant. (Nederland Danmark Tyskland England m.fl)

## SORTER VERDIPRØVD OG GODKJENT FRA 2000-2016

- 2000 : AKSEL, FOLVA
- 2001 : HAMLET,SANTANA, BRUSE
- 2002 : SAVA
- 2003 : LIVA, SATU. INNOVATOR
- 2004 : TIVOLI
- 2005 : LADY CLAIRE, JUNO
- 2006 : SECURA, DORADO
- 2007 : BERBER, JUPITER
- 2008 : BERLE, RUSTIQUE
- 2009 : ASLAK, FAKSE, VAN GOGH, REDSTAR
- 2010 : MOZART, LADY JO
- 2011 : ODINIA
- 2012 : Ingen nye
- 2013 : Royal, Fontane
- 2014 : Ingen nye
- 2015 : P02-18-66, P03-35-13
- Nye fra 2015 : Esmee(NL), Zorba(D), G06-1150(N), G05-0045(N)
- Ny fra 2016 : Carolus(NL)
- VICTORIA(NL),N94-30-22/RAVN(N), HERMES(A),COURAGE(NL), N92-15-138/CECILIA(N), N97-40-20/CANDELA(N), N97-30-48/LUNA(N), N92-14-22/TORE(N),N97-21-18/BIONA(N), Ramos(NL),N98-19-12/ Lumiera(N), Senna(DK), Polaris (DK), P04-62-41(N), Biogold (NL)og Esmee(NL) er sorter som har vært prøvd og blitt vraket i perioden 2000-16



Informasjon om verdiprøvinga se

[WWW.potet.no/potetsorter/resultater/prøving\\_nye\\_sorter](http://WWW.potet.no/potetsorter/resultater/prøving_nye_sorter)

# POTETSORTER I NORGE IDAG

- 61 godkjente sorter i dag og av disse har 47 gått gjennom verdiprøvinga og blitt godkjent. Femten sorter er utviklet i Norge. Fem ikke godkjente sorter ble prøvd i 2016 (to norske, en tysk og to nederlandske). En sorte er tatt ut (Esmee)
- To nye norske sorter ble godkjent i mars 2015 : P02-18-66(chips) og P03-35-13(pommes frites)
- Mange gamle sorter som har gått ut dyrkes fortsatt i mindre målestokk. Sorter som det ikke er dyrking/oppformering av settepotet av, står fortsatt på sortlista
- I tillegg er flere norske og utenlandske under oppformering/ prøving og kandidater til prøving i nær framtid. Disse sortene testes da i foredlingsprøvefelter og/eller firmaprøvinger.

# KONSUMSORTER

- Kokepotetsorter med ulike koketyper fra fast til melen konsistens
- Tidligpotet- «fersk eller skallfast»
- Bakepotet
- Sorter til salat-, terningproduksjon
- Skrellepotet - sous vide, «bokspotet»,
- Babypotetsorter
- Sorter til lompe/lefse
- Sorter med indre ytre sterke farger og økt innhold av helsegode stoffer

# TIDLIGE KONSUMSORTER



# G05-0045 («HASSEL»), N/GRAMINOR

(CARRERA X ARIELLE)

## FORDELER

Veldig tidlig høy salgbar avling

Rask spiring

Pene knoller etter vask og opptørking.

Lite kvalitetsfeil i feltene

## Ulemper

Lavt tørrstoff innhold, - 2-3% enheter vs Rutt (16-17%)

Kan gi rust ved sein høsting

Koketype A, fastkokende med lavt tørrstoffinnhold



For flere detaljer se [www.potet.no/fagartikler/verdiprøving 2016](http://www.potet.no/fagartikler/verdiprøving_2016)

# NYE KONSUMSORTER FOR LAGRING



G06-1150, «Nansen», N



Carolus, NL

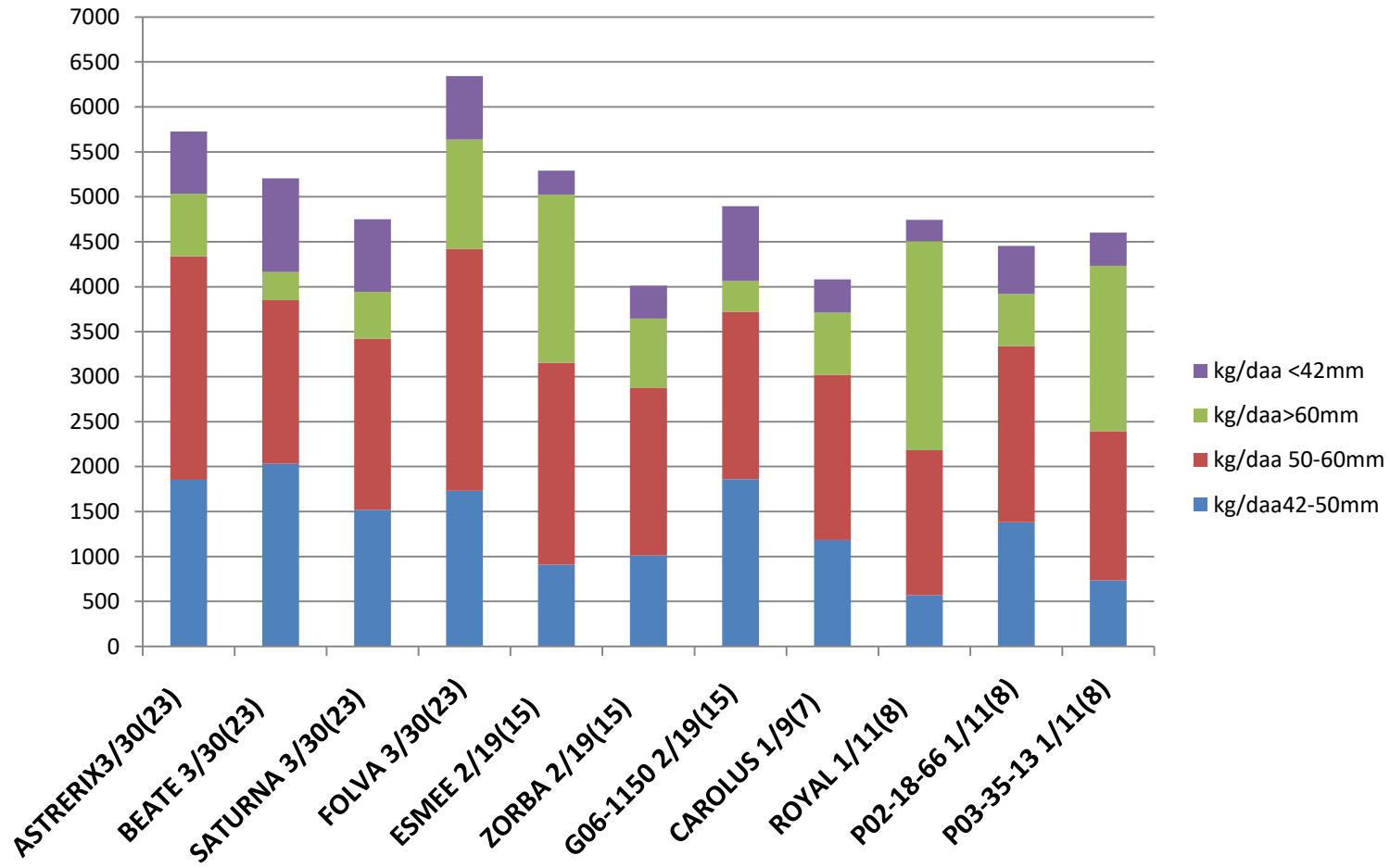


Labella, D



# VERDIPRØVING PÅ ØSTLANDET – Avling kg/daa

Middel for 2014-16. 30 felt



# Verdiprøving i halvseine potetsorter 2014-16.

Kvalitetskriterier i vektprosent. For skurv og mørkfarging er 9 minst skurv og mørkfarging (rå)

Ø = Østlandet, MN = Midt-Norge, SV = Sør-Vestlandet

Sort	Vekst- sprekk			Grønne knoller			Rust			Misform			Flatskurv			Mørk- farging			Kolv og sentralnekr.			Flatskurv + Vorteskurv		
	Ø	%		Ø	%		Ø	%		Ø	%		1-9			1-9			%			%		
		MN	SV		MN	SV		MN	SV		Ø	MN	SV	Ø	MN	SV	Ø	MN	SV	Ø	MN	SV	Ø	MN
Asterix	1	2	0	6	5	9	1	1	1	1	0	1	7,6	7,3	7,0	7,5	8,5	7,2	1 <sup>K</sup>	2	2 <sup>K</sup>	4	18	6
Beate	3	3	34	5	4	5	5	1	15	4	2	3	8,0	8,1	7,7	8,1	8,2	8,0	1 <sup>K</sup>	2	0	2	3	3
Saturna	1	3	-	7	3	-	6	9	-	2	1	-	6,3	7,2	-	4,9	7,4	-	22 <sup>S</sup>	22 <sup>S</sup>	-	11	24	-
Folva	2	-	3	7	-	12	1	-	2	0	-	0	7,2	-	7,2	7,5	-	7,1	0	-	0	4	-	5
Royal*	2			12			0			0			6,6			5,7			1 <sup>K</sup>			7		
Pimpernel	-	3	-	-	0	-	-	1	-	-	0	-	-	7,6	-	-	7,2	-	-	0	-	-	19	-
Kerrs Pink	-	-	0	-	-	3	-	-	6	-	-	2	-	-	6,8	-	-	8,3	-	-	5 <sup>K</sup>	-	-	7
Fakse	-	-	0	-	-	6	-	-	0	-	-	0	-	-	7,2	-	-	6,8	-	-	1 <sup>S</sup>	-	-	5
P02-18-66*	2	3	-	8	6	-	3	4	-	1	0	-	6,4	7,1	-	6,7	7,6	-	1 <sup>S</sup>	2	-	6	25	-
P03-35-13*	2			12			0			1			7,6			7,4			4 <sup>K</sup>			2		
Esmee	0	0	1*	9	5	5*	8	5	52*	0	0	1*	8,1	7,9	7,1*	6,7	8,0	7,0*	0	2 <sup>S</sup>	0*	2	19	12*
Zorba	1	-	-	9	-	-	2	-	-	1	-	-	7,2	-	-	7,5	-	-	3 <sup>K</sup>	-	-	6	-	-
G06-1150	2	6	2	1	0	0	1	0	8	0	0	1	8,0	7,8	8,0	7,2	8,2	7,2	0	0	0	2	15	3
Carolus*	1	1	0	5	5	9	1	1	3	0	0	1	7,8	6,9	7,6	6,8	8,6	8,0	0	0	0	2	32	0
Labella*	-	-	10	-	-	0	-	-	51	-	-	7	-	-	8,0	-	-	6,3	-	-	5 <sup>K</sup>	-	-	0

\*Verdiene er estimert på grunnlag av ett års resultater

K = kolv S = sentralnekrose: den mest dominerende feil av de to er markert i tabellen

# G06-1150 («Nansen») N/Graminor

(AR99-1015 X AR99-1180)

## Fordeler

- Pent utseende og blankhet
- Rask spiring og rel tidlig moden
- Sterk mot tørråte
- Sterkere enn Asterix mot Sølvskurv
- Lite kvalitetsfeil på knollene
- Over middels rustresistens
- Lite utsatt for flat-og vorteskurv

## Ulemper

- 20 % lavere avling enn Asterix
- 2,8%- enh. lavere ts% enn Asterix
- Rel kort dvaletid
- Under middels styrke for støtblått



For flere detaljer se

[www.potet.no/fagartikler/verdiprøving\\_2016](http://www.potet.no/fagartikler/verdiprøving_2016)

# CAROLUS, NL/Agrico

(AGRIA X AR00-9417)

## Fordeler

Meget sterk mot tørråte

Lite småpotet

Lang dvaletid

Over middels blankhet, lite avskalling

Sterk mot rust, sølvskurv

## ULEMPER

22% lavere avling vs Asterix

Sein oppspiring - sein modning

Opprett og dårlig dekkende ris

Noe utsatt for støtblått

For flere detaljer se

[www.potet.no/fagartikler/verdiprøving\\_2016](http://www.potet.no/fagartikler/verdiprøving_2016)



# LABELLA, D/SOLANA

(DURA X YP88-129)

Fordeler vs Asterix

Lik avling og mindre småpotet

Markert tidligere

Meget sterk for støtblått

Gror mindre på lager

Synes sterkere mot sølvskurv

Pene knoller med fin blankhet og mørkerød farge

Sterk mot flatskurv

For flere detaljer se

[www.potet.no/fagartikler/verdiprøving\\_2016](http://www.potet.no/fagartikler/verdiprøving_2016)

Ulemper vs Asterix

Rust på utsatte lokaliteter

Vel 3 %-enheter lavere t.stoff innhold (21 %)



# BAKEPOTETFORSØK - BAMA CONSTANCE, NL/AGRICO

(MARABEL X AR93-1243)

Sterk mot kolv og misform

Rel lang spiredvale

Synes sterk mot skurv

Rel tidlig avmodning

Meget sterk mot mørkfarging i rå  
tilstand

Bra ferdigvare kvalitet

Noe utsatt for vekstsprek

Flere bakesorter er under prøving,  
og den(de) beste vil bli valgt



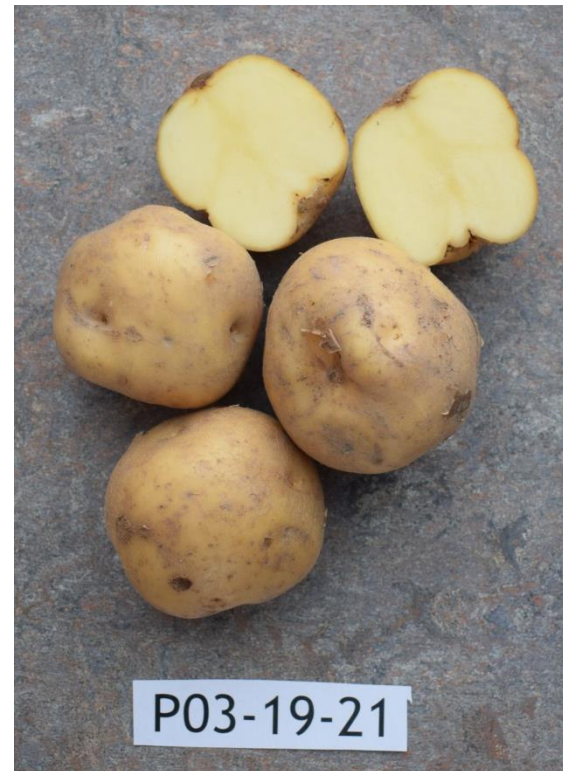
# SORTER UNDER TESTING I CHIPSPROSJEKTET



# NYE NORSKE CHIPSSORTER



G08-3035



P03-19-21



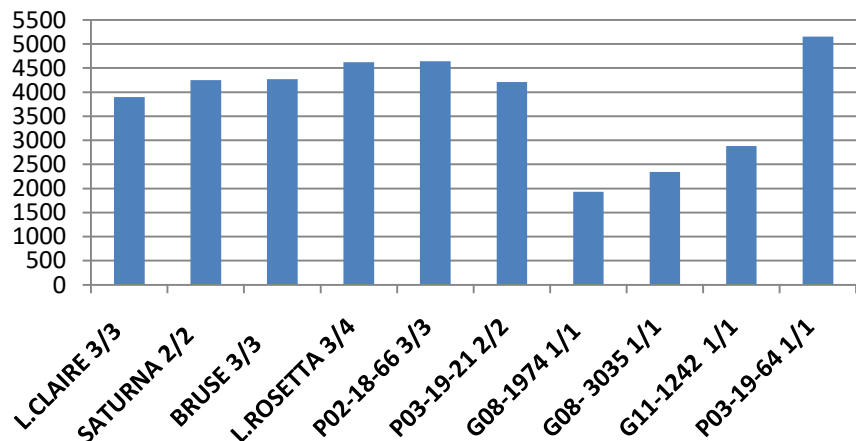
G08-1974



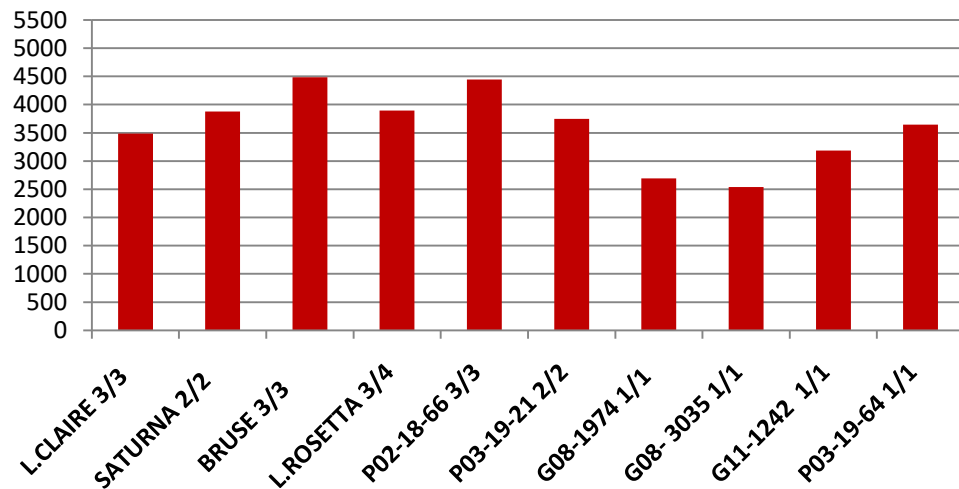
# Sortsforsøk med nye chipssorter -Chipssortsgruppa.

Avlinger kg/daa. 2014-16, 9 felt (3 i hver region)

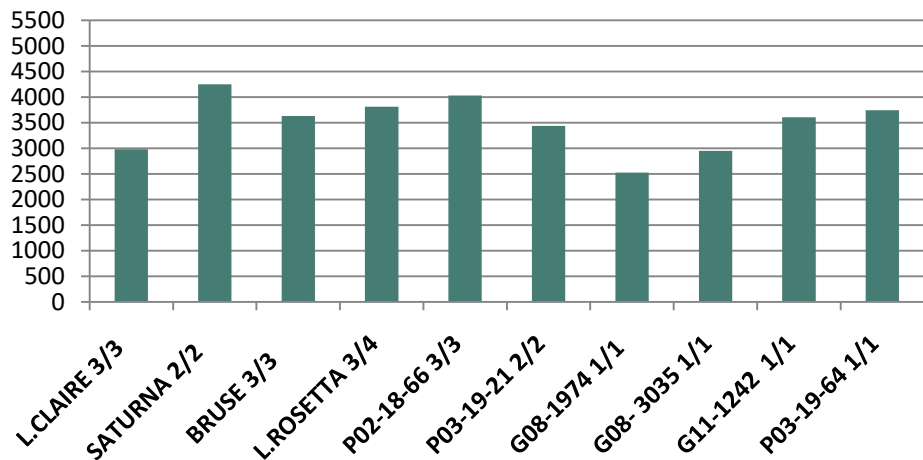
## Rygge/Råde ,kg/daa>40mm



## Solør/Odal, kg/daa>40mm



## Apelsvoll, kg/daa>40mm



# Sortsforsøk med nye chipssorter -Chipssortsgruppa.

## 2014-16, 9 felt (3 i hver region)

Sort	% rust			Chipsfarge*, 1-9			Groer**, mm e. 6 mnd. v/ 8 °C
	SørØst	Solør	Apelsv.	SørØst	Solør	Apelsv.	
L. Claire	0	0	0	8,3	7,6	7,7	13
Saturna	3	2	4	8,3	6,0	7,0	12
Bruse	0	1	0	7,8	7,6	7,5	19
L. Rosetta	4	1	1	5,7	5,7	6,1	41
P02-18-66	3	0	0	7,1	6,7	6,4	27
P03-19-21	0	1	1	8,3	8,4	8,0	33
P03-19-64	26	0	13	6,7	7,3	7,3	20
G08-1974	0	2	0	9,0	9,0	9,0	-
G08-3035	0	0	0	7,5	9,0	9,0	-
G11-1242	0	0	0	-	8,5	8,0	-

- 9 er best chipsfarge, vurdert etter fritering to ganger i lagervesongen og etter lagring ved 6 og 8 °C.
- De nyeste krysningene er kun vurdert i desember 2016.
- \*\*Groer er middel av 2014 og 2015 for Rygge, Solør og Apelsvoll.

## Chipssortsforsøk på Østlandet 2014-16,

+ betyr rask oppspiring, høy avling, høyt tørrstoffinnhold, stor andel over 60 mm, mange knoller pr. plante, tidlig moden, lite rust, lite groing på lager og fin chipsfarge

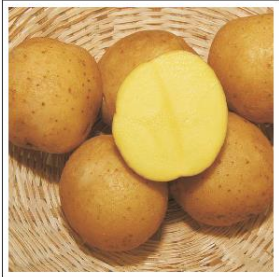
Sort	Oppspiring	TS %	% >60mm	Ant. kn./pl.	Tidlighet 1-9	Rust
L. Claire	--	-	--	+-	+	+++
Saturna	+	+	+	++	-	--
Bruse	+++	+++	-	+++	+	++
L. Rosetta	+-	++	+++	-	+-	-
P02-18-66	++	+++	++	+-	--	++
P03-19-21	++	-	+	+	+	++
P03-19-64	+	++	++	--	-	---
G08-1974	+	--	---	++	+	++
G08-3035	+	-	--	+	+-	+++
G11-1242	---	+	+++	-	---	+++

For flere detaljer [www.potet.no/fagartikler/chipssorter\\_2016](http://www.potet.no/fagartikler/chipssorter_2016)

# NY UTENLANDSKE CHIPSSORTER PÅ TUR INN I CHIPSSORTSPROSJEKTET

**Kiebitz NN**

*Frühe Chipskartoffel*



**NORIKA** 



Lady Britta, NL Meijer



Taurus, NL/HZPC

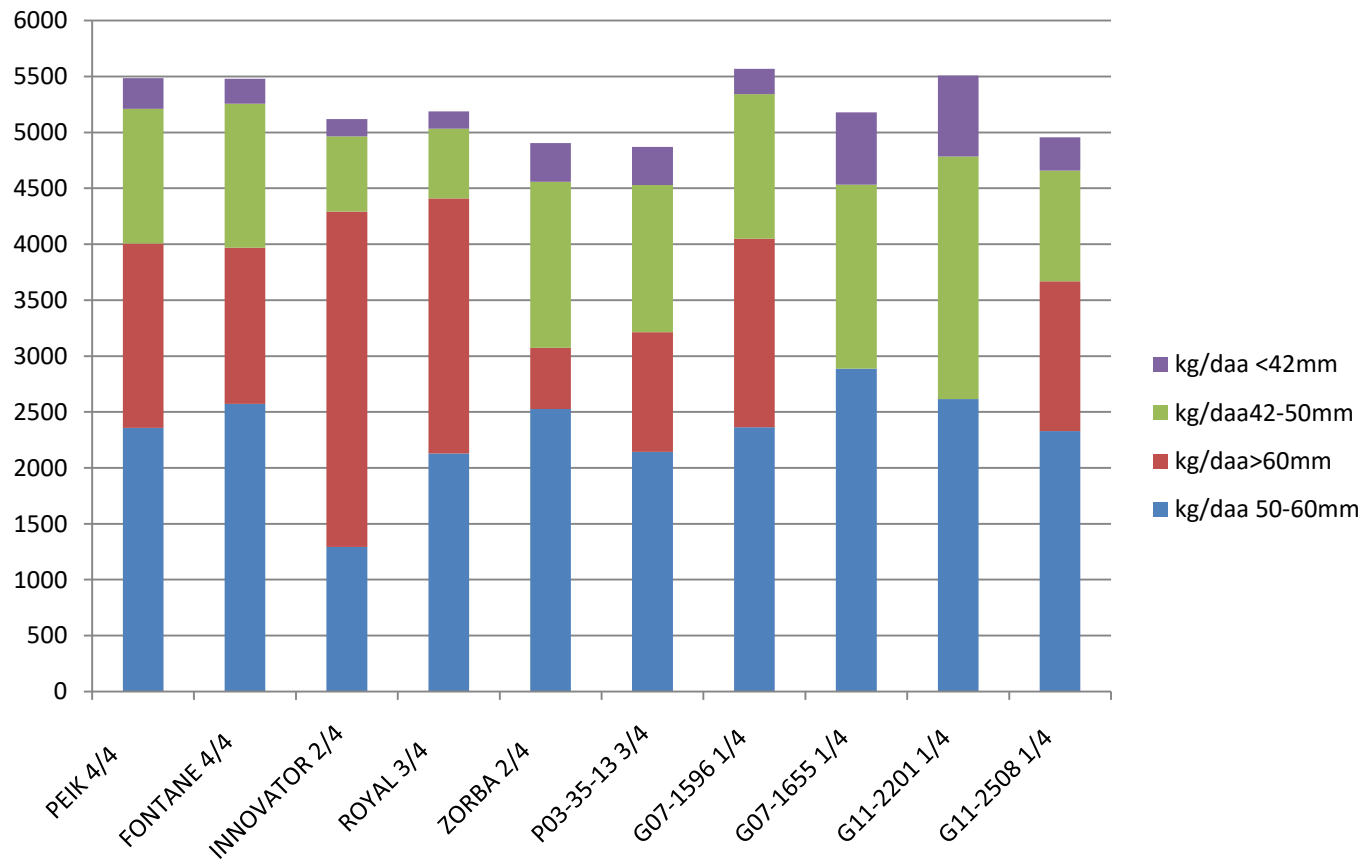
# POMMES FRITES SORTER



# NYE NORSKE POMMES FRITES SORTER

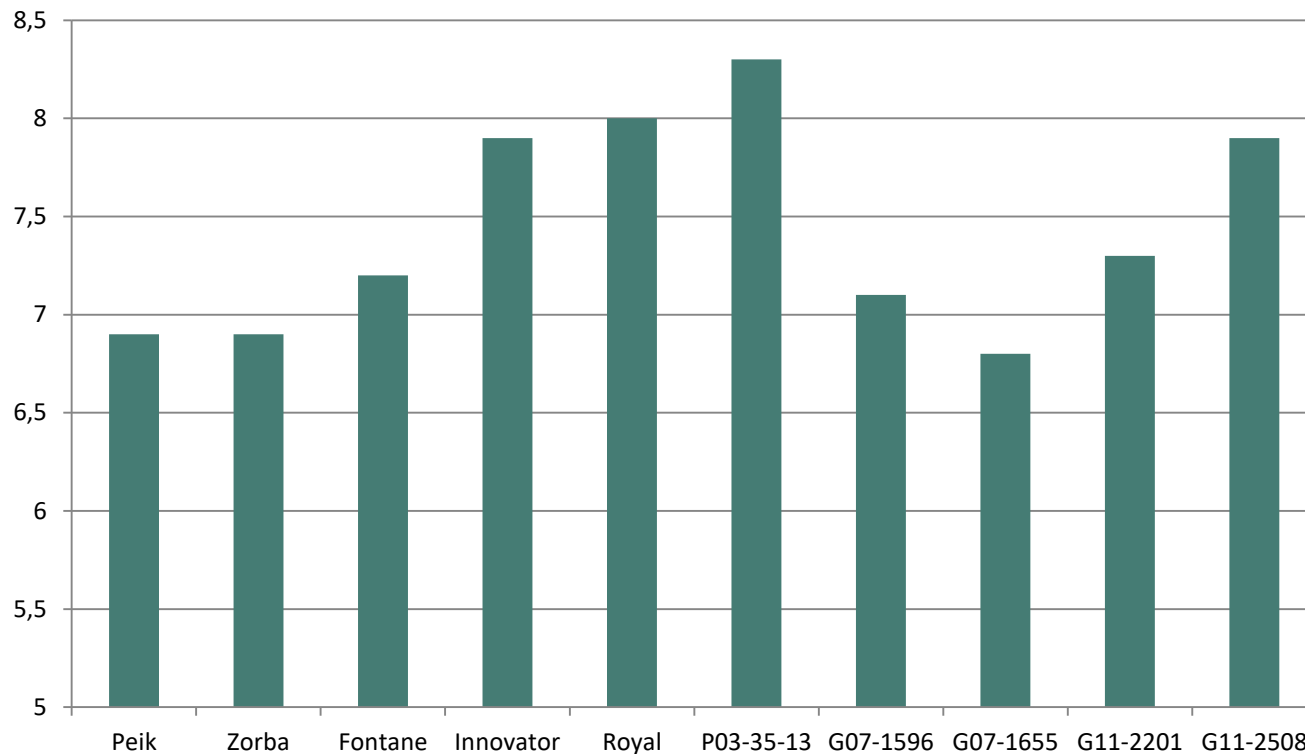


# HOFF felter. Pommefrites sorter på Apelsvoll 2013-16 – kg/daa.



# HOFF felter. Pommefrites sorter på Apelsvoll 2013-16.

## PF farge 1-9, er lysest





## HOFF felter. Pommefrites sorter på Apelsvoll 2013-16.

	% tørrst	% stivelse	knoller/plante	knollvekt (>42mm) gram	spiring 10 90 90 er raskest	% friskt ris høsting	vekt % totale feil	vekt % flat og vortesk urv	vekt % vekstspr ekk	vekt % grønne	vekt % rust	vekt % kolv	vekt % misform	vekt % støtblått
PEIK	26.4	19.1	11.2	141	37	59	10	0	4	1	1	2	2	1
FONTANE	25.7	18.3	12.4	137	65	27	17	4	4	7	0	6	1	0
INNOVATOR	25.4	18.1	7.1	191	57	17	8	0	5	4	1	0	0	0
ROYAL	25.6	18.3	9.0	146	56	38	21	5	5	10	0	2	3	1
ZORBA	25.3	18.0	10.8	144	49	43	13	3	0	10	0	3	0	0
P03-35-13	22.6	15.4	11.3	130	66	6	13	3	4	6	1	2	0	0
KURAS	29.7	22.3	10.7	137	52	79	11	3	7	2	0	2	1	0
G07-1596	25.7	18.4	10.6	163	48	27	21	3	10	9	1	0	0	3
G07-1655	24.3	17.0	16.1	91	63	22	19	12	4	6	2	0	0	0
G11-2201	24.8	17.5	17.5	90	58	22	6	6	0	3	1	0	2	0
G11-2508	25.5	18.2	10.9	140	43	22	49	6	1	6	1	37	2	0

# BABYPOTET OG SORTER MED SPESIELT UTSEENDE



Resultater kommer på  
[www.nibio.no/matproduksjon](http://www.nibio.no/matproduksjon) og  
[samfunn/Jord og Plantekulturboka](#)  
[2016](#)