

Avlingsregistrering på potetopptaker

Potet 2025



av

Trond Vistnes

Garden vår på Sande i Randaberg

Drift på garden vår
Melkeproduksjon
Slaktegriser,
litt bygg
tidligpotet



Første gang jeg fant ut at dette var noe jeg hadde lyst å investere i var på potet 2019.

Da var det en fra Sverige som fortalt om hvordan han brukte avlingsregistrering på en AVR opptaker.

Har spurt etter hos Grimme etter det uten å få et godt svar

Når Grimme Skandinavia hadde åpen dag våren 2022 presenterte de utstyret fra Topcon.

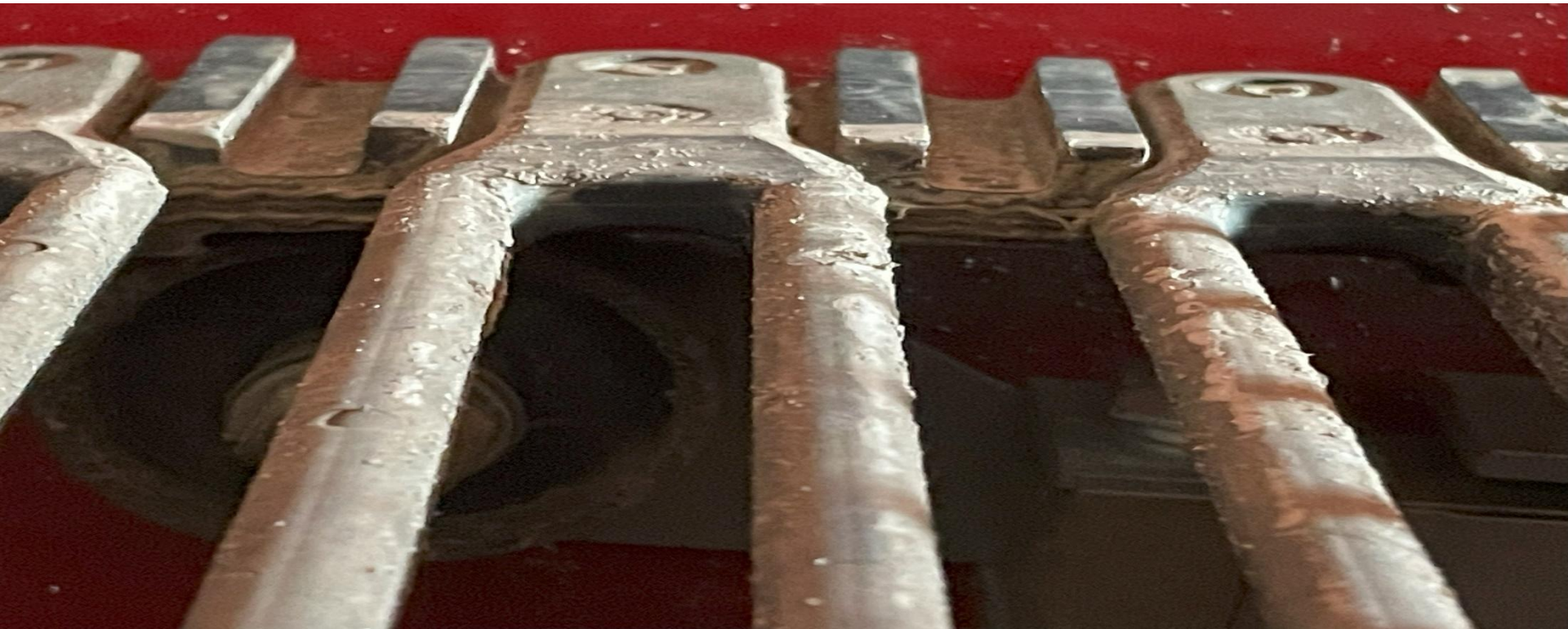
Jeg kjøpte våren 2022 utstyret Topcon Yieldtrakk fra Thorsen teknikk

Det viste seg at noen hadde byttet om pluss og minus på 2 ledninger. Dette førte til at hjernen ble «kortsluttet»

2023 var første året vi kjørte med det.

Utstyret består av

- En Isobus skjerm i traktoren
- 2 veieceller under sorterbordet
- 2 styrebokser som monteres på opptakeren



Pris i 2022

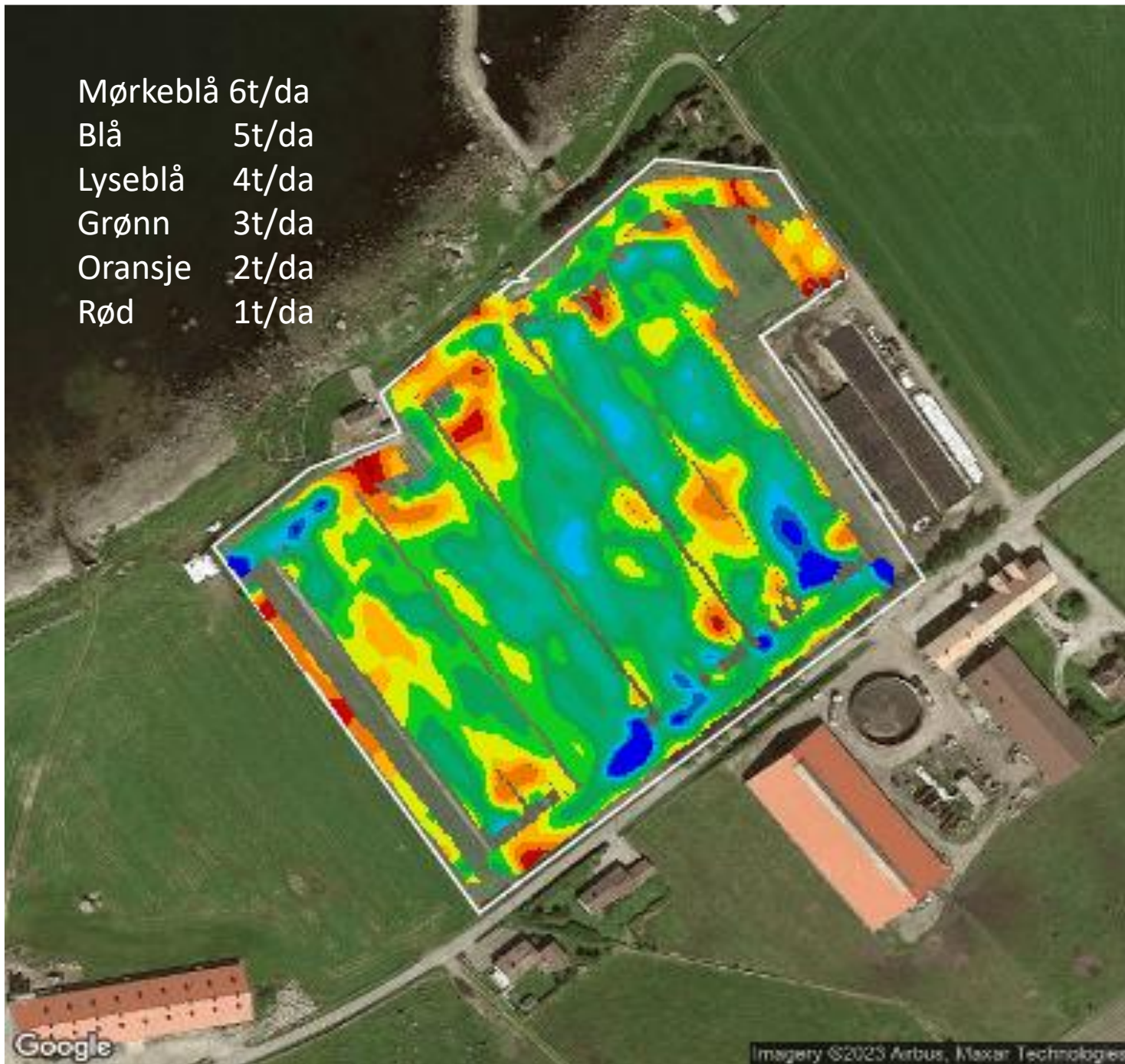
7800 EUR for alt
inkl skjerm til 1400 EUR



Isobus skjerm i traktor



Mørkeblå 6t/da
Blå 5t/da
Lyseblå 4t/da
Grønn 3t/da
Oransje 2t/da
Rød 1t/da



Erfaringer så langt

- Er nøyaktig
- Krever RTK signal
- Enkelt i bruk
- Får ikke data inn i John Deere operation centre
- Avlingen varierer enda mer enn jeg hadde trodd
- Dataprogrammet er litt vel enkelt
- Var en del utforsking ved montering siden det ikke er et originalt Grimme produkt

Veien videre

- Få dataene inn i et system slik at flere års avlingsregistrering på samme stykke kan brukes til eks endra gjødsling, setteavstand og kanskje at det på deler av arealet ikke bør dyrkes poteter.
- Hadde vært kjekt hvis dataene hadde kommet rett opp i skyen.